

MANGAAN

Mangaan speelt een fundamentele rol bij de opname en fixatie van calcium in het bot en is een cofactor van enzymen die betrokken zijn bij de synthese van GAG's (glycosaminoglycanen) en proteoglycanen. Mangaan is, net als koper, essentieel voor de verknoping van collageen en elastine in kraakbeen en bot.

KOPER

Koper is belangrijk voor het functioneren van veel enzymen. De talrijke functies omvatten deelname aan het energiemetabolisme en de productie van rode bloedcellen, botten en bindweefsels. Het is namelijk belangrijk voor de verknoping van collageen en elastine in kraakbeen en bot en daarom noodzakelijk voor het welzijn van de gewrichten, om artrose, reumatoïde artritis, reumatische pijn, botdemineralisatie en spiersamentrekkingen tegen te gaan.

SELENIUM

Selenium helpt oxidatieve stress tegen te gaan en speelt een belangrijke rol bij het in stand houden van de fysiologische condities van kraakbeen en gewrichten. Een tekort aan dit element wordt geassocieerd met artropathieën, zoals reumatoïde artritis, osteoartritis en osteoporose. Een tekort aan selenium beïnvloedt voornamelijk de normale fysiologische toestand van botten en kraakbeen door de prevalentie van oxidatieve stress en verschillende ontstekings- en immunreacties.

MOVIBEN

20 SACHETS

VOEDINGSSUPPLEMENT OP BASIS VAN GEHYDROLYSEERD COLLAGEEN, GLUCOSAMINE, METHYLSULFONYLMETHANE, ZINK, MANGAAN, KOPER, SELENIUM, VITAMINEN C & E

TER ONDERSTEUNING VAN HET FYSIOLOGISCHE TROPHISME VAN HET GEWRICHTSWEEFSEL, HELPT BIJ GEWRICHTSPIJN EN STIJFHEID



- Synergisme van de componenten: de beste effectiviteit wordt bereikt door de gecombineerde werking van actieve ingrediënten die de lichaamsmechanismen stimuleren om gezonde gewrichten te behouden.
- Gehydrolyseerd collageen verkregen met geavanceerde technologie die zeer biologisch beschikbare bestanddelen oplevert.
- Hoge kwaliteitsstandaard van componenten en vakmanschap



MOVIBEN is een voedingssupplement met een geconcentreerde formule van kraakbeenbeschermende actieve ingrediënten, een middel dat aanbevolen wordt voor iedereen met problemen van slijtage of kraakbeenschade: bij langdurige gewrichtsbelasting, overbelasting, overmatige mechanische belasting, trauma, veroudering of snelle jeugdgroei. Het stimuleert de lichaamseigen mechanismen om gezonde gewrichten en optimale mobiliteit te behouden, waardoor de bescherming van het kraakbeen en het herstel van de natuurlijke gewrichtsflexibiliteit worden bevorderd. Voor preventieve doeleinden kan het nuttig zijn voor sportbeoefenaars, wier gewrichten aan overmatige belasting worden blootgesteld, en voor mensen met een aanvankelijk verouderingsproces.

- Bevordert de gezondheid en het natuurlijk functioneren van de gewrichten
- Helpt gewrichtspijn en stijfheid te verminderen
- Verhoogt de gewrichtssmering
- Geschikt bij artritis en/of artrose (ook pijnlijke knieën met dunner worden van het kraakbeen)
- Helpt gewrichtsblessures te voorkomen
- Helpt de gewrichten te versterken
- Gaat plaatselijke spanningen tegen
- Geschikt voor atleten

Om goede resultaten te verkrijgen, is consistentie in gebruik essentieel. Het is daarom belangrijk om herhaalde cycli aan te bevelen en niet te stoppen zodra de eerste verbeteringen zijn bereikt.

INGREDIËNTEN

Gehydrolyseerd collageen, methylsulfonylmethaan (MSM), zuurteregelaar: citroenzuur; glucosamine D-sulfaat 2KCl (uit KREEFT), smaakstof, resistente dextrine uit maïzetmeel (oplosbare vezels), antiklontermiddel: siliciumdioxide; vitamine C (L-ascorbinezuur), natuurlijke sinaasappel- en limoenaroma's, zinkcitraat, zoetstof: sucralose; vitamine E (DL-alfa-tocopherol), mangaan gluconaat, koper gluconaat, kleurstof: bèta-caroteen; natriumseleniet.

CITRUS-smaak

Gemiddelde samenstelling per aanbevolen dagelijkse dosis (1 sachet)

Gehydrolyseerd collageen	5 g	
Methylsulfonylmethaan	1 g	
Glucosamine	250 mg	
Vitamine C	80 mg	100% DRV*
Vitamine E	12 mg	100% DRV*
Zink	10 mg	100% DRV*
Mangaan	2 mg	100% DRV*
Koper	1 mg	100% DRV*
Selenium	55 mcg	100% DRV*

*DRV = Dagelijkse Referentiewaardes (Volwassenen) - Reg. (EU) n. 1169/2011

GEBRUIKSAANWIJZING

Los de inhoud van 1 zakje (8 g) op in 200-250 ml water, meng goed totdat het poeder volledig is opgelost en neem het één keer per dag. Het is belangrijk om herhaalde cycli van 1-3 maanden te doen, afgewisseld met perioden van lossen. Product bedoeld voor VOLWASSENEN. Vermijd gebruik bij bevestigde overgevoeligheid voor één of meerdere componenten (bevat producten afgeleid van schaaldieren). Als u anti-stollingsmiddelen of bloedplaatjesaggregatieremmers gebruikt, raadpleeg dan uw arts, aangezien glucosamine de werking van anti-stollingsmiddelen zoals warfarine versterkt.

Bewaren op een koele, droge plaats, uit de buurt van licht.

EAN CODE

AANTAL



20 SACHETS

nutridag

P.O. Box 96
6640 AB Beuningen
www.nutridag.com

HET KRAAKBEEN

Gewrichtskraakbeen is een zeer gespecialiseerd en flexibel bindweefsel met een lage wrijvingscoëfficiënt, waardoor het bij uitstek geschikt is voor de verdeling van belastingen en de absorptie van voortdurende spanningen die verband houden met beweging.

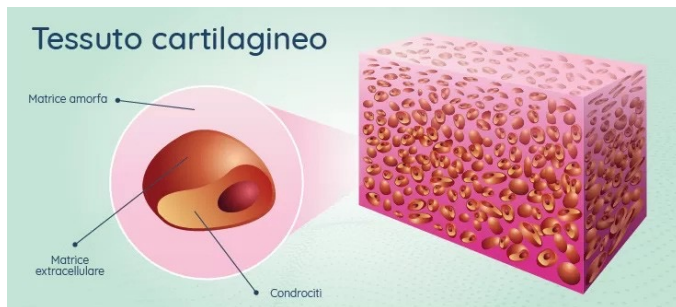
Het is een elastische stof met opmerkelijke weerstand tegen druk en tractie. De chokabsorberende en wrijvingsbeschermende functie waarborgt normale gewrichtsrelaties en maakt beweging mogelijk. Deze belangrijke kenmerken worden mogelijk gemaakt door de bijzondere chemische samenstelling: de kraakbeenmatrix bestaat in feite voornamelijk uit collageenvezels (50% van het droge gewicht),

proteoglycanen (25-40% van het gewicht droog), water, hyaluronzuur en glycosaminoglycanen.

Het vloeibare deel geeft het de mogelijkheid om trauma's op te absorberen terwijl het vaste deel zijn weerstand verhoogt.

Gezien de samenstelling ervan verdient het de voorkeur om een synergie te bieden

om de biosynthese van fundamentele stoffen voor het trofisme en het welzijn van het gewrichtskraakbeen te bevorderen, verdient het de voorkeur om een synergie van precursoren te bieden. Daarom heeft MOVIBEN een complexe formule.



GLUCOSAMINE

Glucosamine is een aminosuiker (afgeleid van glucose en glutamine) die door het lichaam wordt geproduceerd en noodzakelijk is voor de vorming van bindweefsel, aangezien het wordt gebruikt voor de synthese van glycosaminoglycanen (GAG's of mucopolysachariden). De werking van glucosamine lijkt zowel anabool te zijn, waarbij de synthese van kraakbeen en gewrichtsvloeistof wordt bevorderd, als remming van katabole processen, met een ontstekingsremmende en antioxiderende werking. Een tekort aan glucosamine veroorzaakt verharding van het kraakbeen en gewrichtspijn. Het gebruik ervan helpt bij het verlichten van pijn en gewrichtsstijfheid die gepaard gaan met milde tot matige artrose, met een werkzaamheid die vergelijkbaar is met die van niet-steroïde ontstekingsremmers, maar met een betere verdraagbaarheid. Het wordt gebruikt bij de preventie en bestrijding van artrose, als gewrichtsbeschermers en elasticator van het kraakbeen.

METHYLSULFONYLMETHAAN (MSM)

De nutraceutische eigenschappen van methylsulfonylmethaan (MSM) komen voort uit het zwavelgehalte in een biologisch beschikbare vorm, dankzij de aanwezigheid van de organische component die de opname ervan vergemakkelijkt. Sulfhydrylbindingen (S-S) zijn uiterst belangrijk in eiwitstructuren en zorgen voor taaierheid en stijfheid. Om deze redenen vindt de MSM ruimte voor:

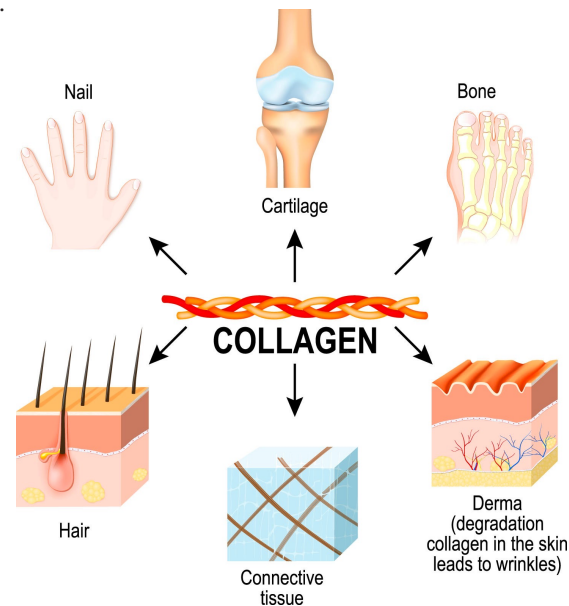
ontstekingsremmende eigenschappen: vermindert gewrichtspijn tijdens gonartrose, verbetert de gewrichtsmobiliteit tijdens knieartrose

chondroprotectieve eigenschappen: dankzij de stimulatie van de synthese van gewrichtskraakbeen draagt methylsulfonylmethaan bij tot het verminderen van gewrichtspijn en -ontsteking, het vergroten van de mobiliteit van het artritische gewricht en het remmen van verdere kraakbeenschade

Er is een synergie van werking tussen Glucosamine en MSM beschreven in verschillende onderzoeken, waaronder die van Usha en Naidu (Cl. Drug Invest. 2004, 24:6, 353-363). Daarom is MOVIBEN geformuleerd met beide actieve ingrediënten.

GEHYDROLYSEERD COLLAGEEN (van VEE)

Collageen is een uiterst complex glycoproteïne, georganiseerd in resistente vezels, een van de belangrijkste structurele elementen van bindweefsels. 30% van het totale eiwit in het lichaam bestaat uit collageen, wat van cruciaal belang is voor mobiele gewrichten, stabiele botten, gezonde spieren, sterke ligamenten en pezen, een gladde huid, gezond haar en nagels. Het geeft het gewrichtsweefsel een aanzienlijke mechanische weerstand en heeft een ondersteunende functie. Gehydrolyseerd collageen wordt verkregen met geavanceerde technologie, een zeer gecontroleerd hydrolyseproces dat peptiden met een laag molecuulgewicht genereert die een snelle absorptie en hoge biologische beschikbaarheid garanderen. Het levert de bouwstenen voor de synthese van extracellulaire matrixcomponenten van kraakbeen; in feite stimuleert het de synthese van collageen en proteoglycanen en bevordert het het anabolisme van chondrocyten, waardoor het fysiologische trofisme en het welzijn van het gewrichtskraakbeen wordt ondersteund.



ZINK

Zink is essentieel voor de botgroei; het gehalte van dit mineraal neemt af met de leeftijd, de menopauze en het gebrek aan belasting. Zink heeft een stimulerend effect op de osteoblasten en op de botmineralisatie, en remt de reabsorptie ervan door osteoclasten.

VITAMINE C

Ascorbinezuur heeft zowel een vitamine- als een antioxiderende functie. Vitamine C werkt als een co-enzym voor de verknopingsreacties van collageenvezels op het niveau van kraakbeen en de extracellulaire matrix van het bindweefsel, en de activiteit ervan bij het stimuleren van het chondrocytenmetabolisme, de synthese van collageen en proteoglycanen is in vitro aangetoond.

VITAMINE E

Vitamine E is de krachtigste vetoplosbare antioxidant. In klinische onderzoeken is aangetoond dat het pijn en gewrichtsstijfheid vermindert, en in vitro stimuleert het de groei van chondrocyten.